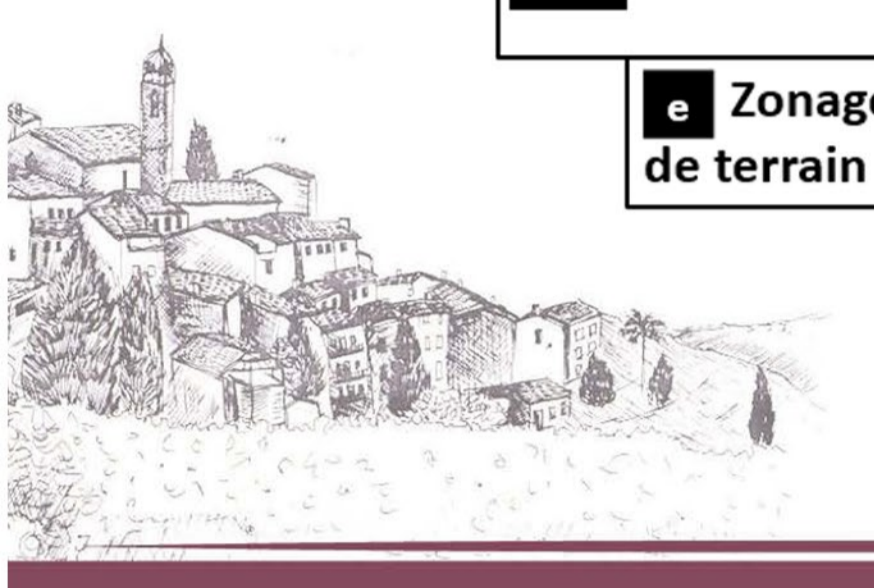


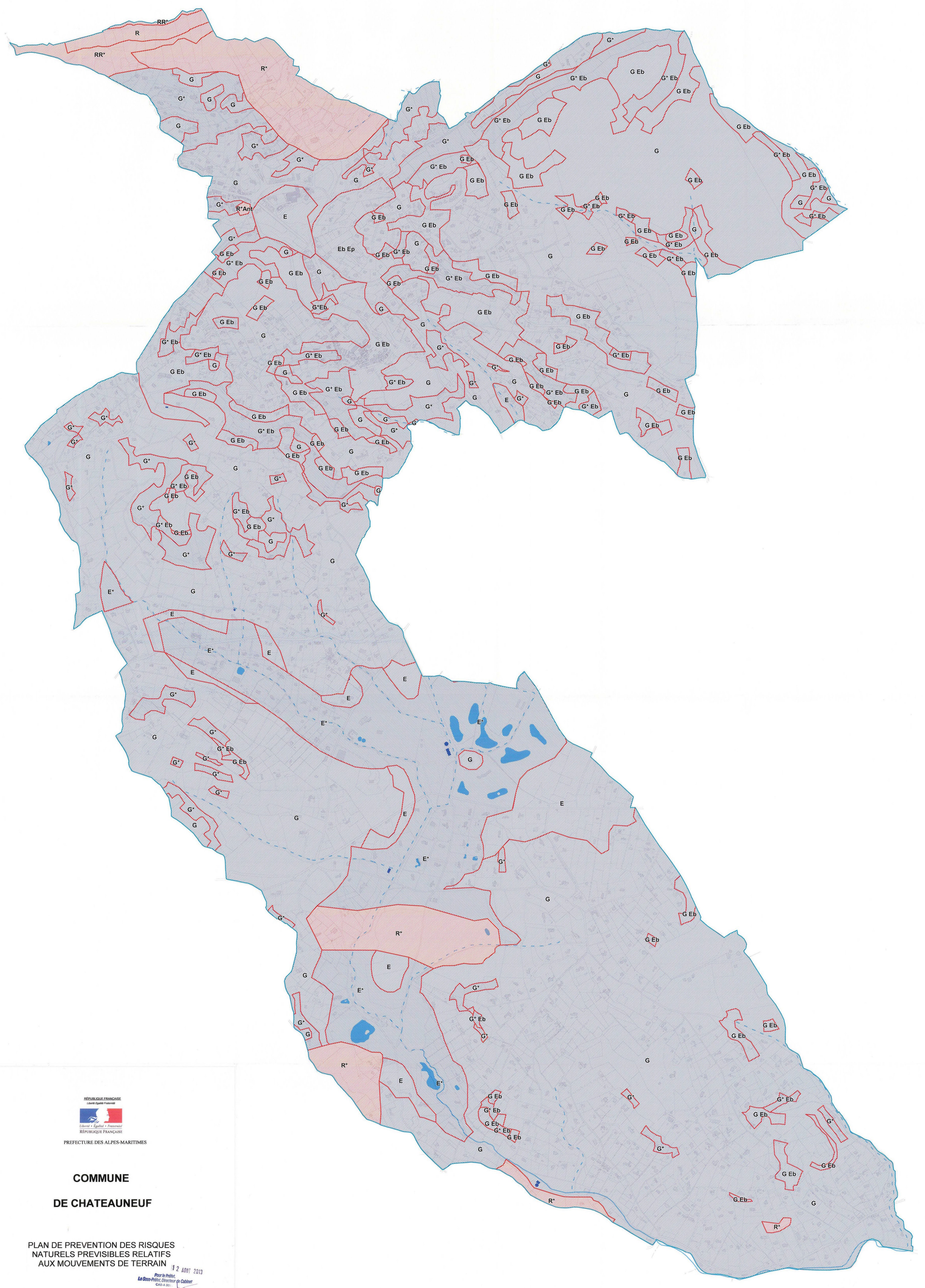


Chateaufort de Grasse
 DÉPARTEMENT DES ALPES MARITIMES
 PLAN LOCAL D'URBANISME

3 SERVITUDES D'UTILITÉ PUBLIQUE
e Zonage du PPR Mouvement de terrain



Vu pour être annexé à la délibération du Conseil Municipal du 12 août 2013 Approuvant les dispositions du Plan Local d'Urbanisme



COMMUNE DE CHATEAUFORT

PLAN DE PREVENTION DES RISQUES NATURELS PREVISIBLES RELATIFS AUX MOUVEMENTS DE TERRAIN
 12 AOÛT 2013
 Pour le Préfet, Le Maire, Directeur de Cabinet, CAH (R. 51)
Johan-Eric WINKLER
 PLAN DE ZONAGE RÉGLEMENTAIRE 1 / 5 000^e

| | |
|---|--------------|
| PRESCRIPTION DU PPR : 05 Mars 2009 | JUILLET 2013 |
| ENQUÊTE DU 22 janvier 2013 AU 22 février 2013 | |
| APPROBATION DU PPR : 12 août 2013 | |
| DIRECTION DÉPARTEMENTALE DES TERRITOIRES ET DE LA MER | |

- Zones réglementées :**
- R** ZONE ROUGE : Zone d'aléa de grande ampleur de chutes de blocs
 - R*** ZONE ROUGE : Zone d'aléa de grande ampleur dû à un aléa autre que la chute de blocs ou de pierres
 - R*Ant** ZONE ROUGE : Zone d'aléa de grande ampleur dû à un aléa d'origine potentiellement anthropique
 - G** ZONE BLEUE : Zone d'aléa limité de niveau faible à moyen soumise à des mesures de prévention
 - G*** ZONE BLEUE : Zone d'aléa limité de niveau fort à très fort soumise à des mesures de prévention
 - Eb Ep** ZONE BLEUE : Zone d'aléa limité avec protections
- Nature de l'aléa :**
- G** : Glissement de terrain
 - E** : Effondrement
 - Eb** : Chute de blocs
 - Ep** : Chute de pierres

□ Périmètre d'étude

